

物件種別：土地
上田市富士山

価格

379 万円
坪単価 4.00 万円

土地面積

94.83 坪313.48m²

小学校

上田市立東塩田小学校

中学校

上田市立塩田中学校

距離：350 m

徒歩：5分

距離：3600m

徒歩：45分

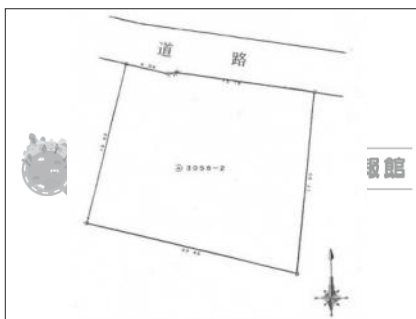
マップ



ストリートビュー



物件イメージ



物件イメージ



物件概要

物件番号	26589		
所在地	上田市富士山		
分譲地			
交通	上田電鉄 下之郷駅 徒歩 27分 (2100m)		
取引形態	仲介		
手数料	有り		
土地権利	所有権		
地目	畑		
都市計画法	非線引区域		
用途地域	無指定		
建ぺい率	60%	容積率	200%
最適用途	住宅用地		
現況	更地		
引渡/入居日	相談		
水道	公営水道		
下水道	公共下水道		
道路	一方		
私道負担			
設備	プロパンガス・電気		
建築条件	条件なし		
備考	農振解除・農地転用必要		

長野・松本 土地情報館
■宅地建物取引業免許番号/長野県知事(4)第5127号
■株式会社アルプスピアホーム

長野土地情報館
0120-940-883
〒381-0034 長野市高田645-1
TEL.026-266-0725 FAX.026-266-0724

松本土地情報館
0120-900-231
〒399-0038 松本市小屋南1-14-12
TEL.0263-50-5155 FAX.0263-50-5172

営業時間 AM10:00~PM6:00

定休日 火・水曜(祝日は営業)

土地情報館 長野or松本 検索

