

物件種別：土地
東筑摩郡山形村中耕地C

価格

723 万円
坪単価11.00万円

土地面積

65.73 坪217.30㎡

小学校

山形村立山形小学校

中学校

鉢盛中学校

距離：1200m

徒歩：15分

距離：4200m

徒歩：53分

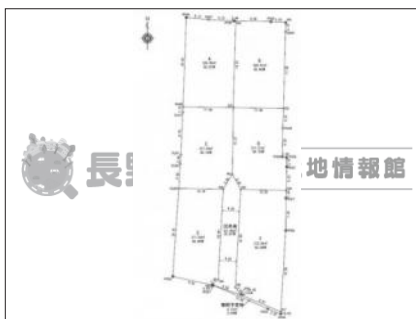
マップ



ストリートビュー



物件イメージ



物件イメージ



物件概要

物件番号	27064		
所在地	東筑摩郡山形村中耕地		
分譲地	山形村分譲地		
交通	松本電鉄 下島駅 徒歩 45分 (3600m)		
取引形態	仲介		
手数料	有り		
土地権利	所有権		
地目	宅地		
都市計画法	都市計画区域外		
用途地域	無指定		
建ぺい率	60%	容積率	200%
最適用途	住宅用地		
現況	更地		
引渡/入居日	予定 2024年05月		
水道	公営水道		
下水道	公共下水道		
道路			
私道負担	有		
設備	上水道・下水道		
建築条件	条件なし		
備考	・好きなメーカーで建築可能 ・区画C～Fまでは建築形式の売地、通路部分につき通行地役権設定有（費用はC～Fの買主負担） ・区画によっては電柱・交線の設置が有り ・区画Eは町内の街路灯有り ・区画Fは消化栓有り		

長野・松本 土地情報館
■宅地建物取引業免許番号/長野県知事(4)第5127号
■株式会社アルプスピアホーム

長野土地情報館
0120-940-883
〒381-0034 長野市高田645-1
TEL.026-266-0725 FAX.026-266-0724

松本土地情報館
0120-900-231
〒399-0038 松本市小屋南1-14-12
TEL.0263-50-5155 FAX.0263-50-5172

営業時間 AM10:00～PM6:00

定休日 火・水曜(祝日は営業)

土地情報館 長野or松本 検索

