

価格 **1,460** 万円
坪単価25.01 万円

土地面積

58.39 坪193.01m²

小学校 松本市立清水小学校

中学校 松本市立清水中学校

距離：1100m

徒歩：14分

距離：1200m

徒歩：15分

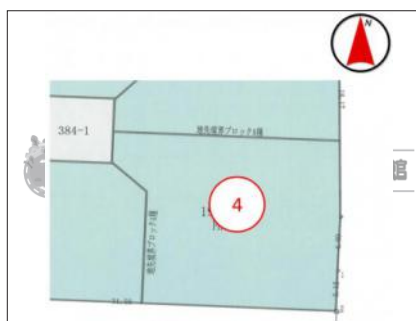
マップ



ストリートビュー



物件イメージ



物件イメージ



物件概要

物件番号	26921		
所在地	松本市大字惣社		
分譲地			
交通	篠ノ井線 松本駅 徒歩 40分 (3200m)		
取引形態	仲介		
手数料	有り		
土地権利	所有権		
地目	宅地		
都市計画法	市街化区域		
用途地域	第一種住居地域		
建ぺい率	60%	容積率	200%
最適用途	住宅用地		
現況	更地		
引渡/入居日	相談		
水道			
下水道	公共下水道		
道路			
私道負担	無		
設備	プロパンガス・上水道・下水道		
建築条件	条件なし		
備考	上水道加入分担金：31,400円 下水道負担金：1㎡ 350円		

